

Czerpnie

NOWOŚĆ

VCSM

Początkowy element kanałów w systemach wentylacji mechanicznej z rekuperacją. Do zastosowania zewnętrznego, w budynkach mieszkalnych i użyteczności publicznej.

Standardowo wyposażona w okapnik chroniący ścianę przez powstawaniem zacieków oraz siatkę zabezpieczającą otwór wlotowy. Specjalnie zaprojektowana geometria zapewnia minimalny opór / spadek ciśnienia czerpanego powietrza przy jednoczesnej osłonie przed wodą opadową.

Gumowa uszczelka ułatwia montaż oraz zabezpiecza wypływanie wody z kanału wentylacyjnego. Otwory montażowe w narożnikach pozwalają na przykręcenie do ściany. Boczne umiejscowienie wkrętów mocujących odłączalnego frontu czerpni ułatwia montaż oraz demontaż do konserwacji.

CECHY WARIANTÓW KOLORYSTYCZNYCH

Biały, Grafit(GR)

W całości wykorzystano materiały do zastosowania zewnętrznego

- Blacha stalowa ocynkowana o grubości 0,7 mm, malowana proszkowo z zastosowaniem technologii pasywacji dodatkowo zabezpieczającej przed korozją
- Atrakcyjna kolorystyka stosowana w obecnym budownictwie

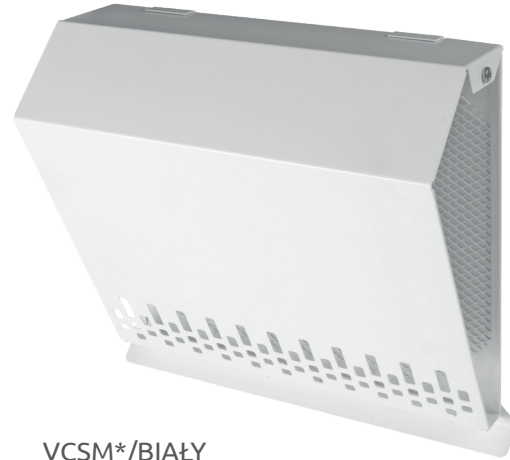
Inox(I)

- wysokiej jakości blacha stalowa nierdzewna – kwasoodporna chromowo-niklowa (gatunek: 316L/1.4404) o grubości 0,6 mm
- estetyczna powierzchnia polerowana

Siatka ochronna otworu wylotowego

Kołnierz montażowy z uszczelką dwuwargową

Szybki i łatwy montaż (4 otwory montażowe w narożnikach).



VCSM*/BIAŁY



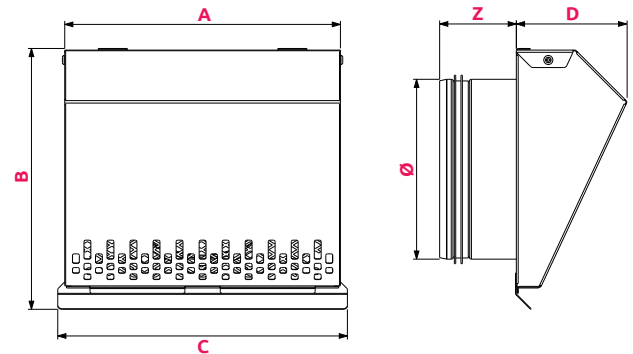
VCSM*GR/GRAFIT



VCSM*I/INOX

* Średnica przyłącza

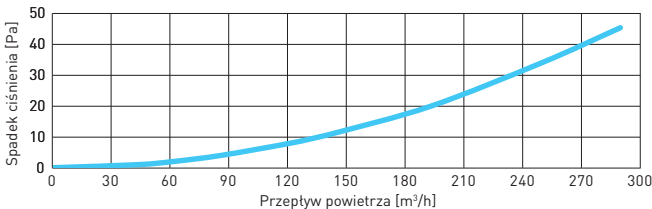
WYMIARY



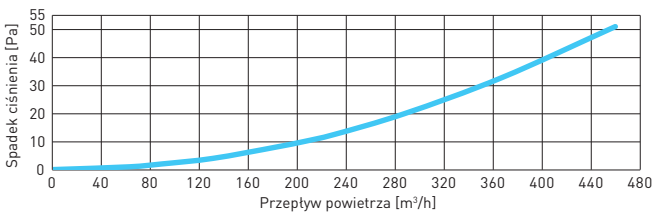
| | Ø | A | B | C | D | Z |
|---------|-----|-----|-----|-----|-----|----|
| VCSM160 | 160 | 237 | 224 | 249 | 95 | 66 |
| VCSM200 | 200 | 277 | 264 | 289 | 108 | 66 |
| VCSM250 | 250 | 327 | 314 | 339 | 124 | 66 |
| VCSM315 | 315 | 392 | 379 | 404 | 144 | 76 |

CHARAKTERYSTYKA PRZEPIYWU

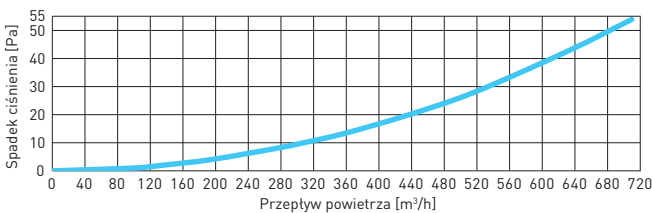
VCSM 160



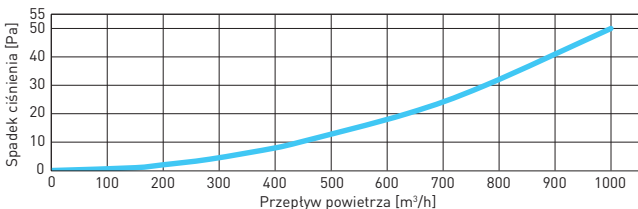
VCSM 200



VCSM 250



VCSM 315



SPOSÓB MONTAŻU

